

Praktické materiály pre siete, servery a AI nástroje

Portfólio výučbových materiálov, pracovných listov, návodov a laboratórií pre vzdelávacie centrá, rekvalifikačné kurzy a školy. Všetko jasne, zrozumiteľne a pripravené priamo na použitie v praxi.

 VZDELÁVACÍ MATERIÁL

 PRE DOSPELÝCH ÚČASTNÍKOV

O čom je tento projekt?

Nejde o jeden softvérový produkt – ide o **ucelené portfólio praktických výučbových materiálov**, ktoré ukazuje pedagogickú a metodickú zdatnosť pri príprave výuky IT tém pre dospelých.

Čo projekt prináša

- Hotové pracovné listy a návody
- Jednoduché laboratórne cvičenia
- Mini testy a bezpečnostné checklisty
- Príklady zo skutočného pracovného života
- Ukážky práce s modernými AI nástrojmi

Prečo je to dôležité?

Kvalitné výučbové materiály sú základom každého úspešného kurzu. Učiteľ s dobre pripraveným portfóliom šetrí čas, zvyšuje kvalitu výuky a motivuje účastníkov k učeniu.

- ✔ Materiály sú okamžite použiteľné v triede aj na samostatné štúdium.

Počítačové siete – obsah materiálov

Sekcia venovaná sieťovým technológiám je navrhnutá tak, aby ju pochopil aj úplný začiatočník. Každé téma má pracovný list, vysvetlenie pojmov aj praktické cvičenie.

TCP/IP a DNS

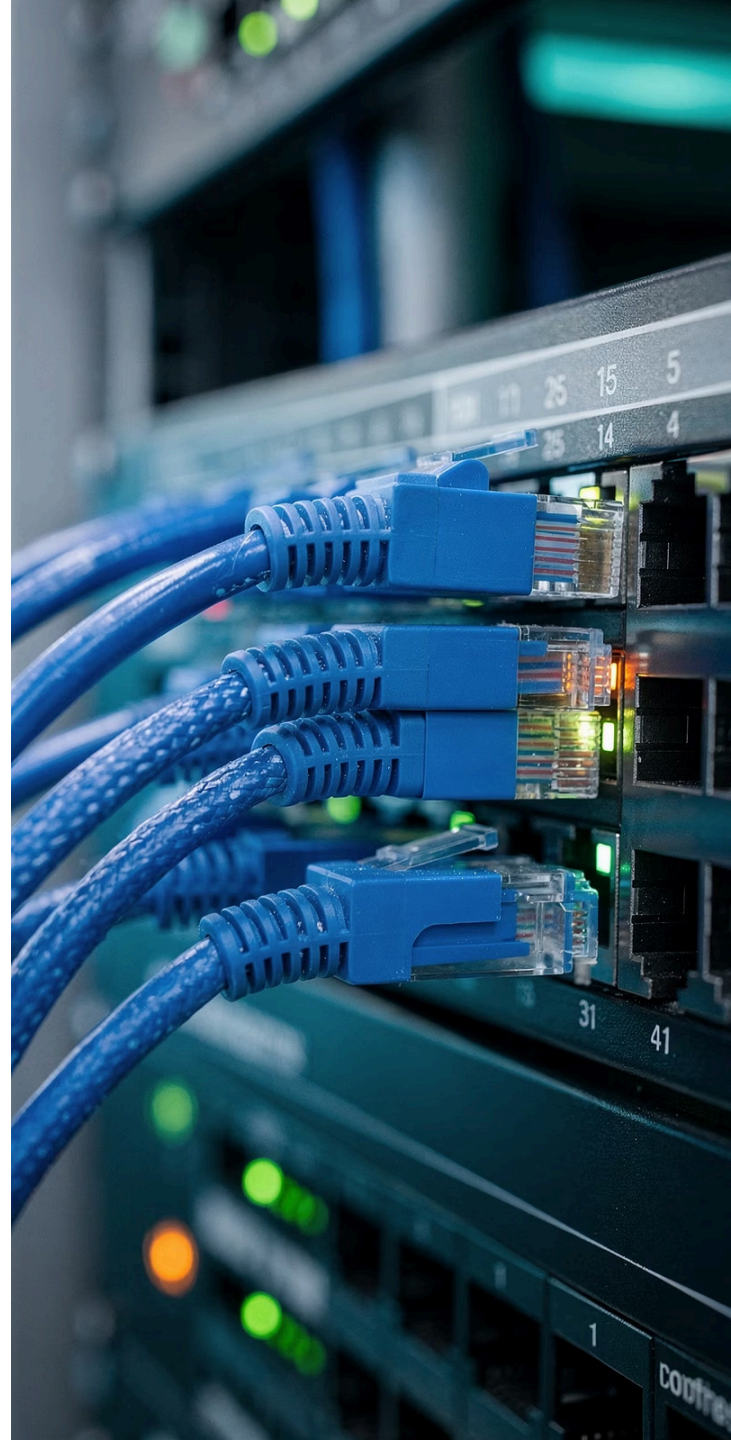
Prehľadné schémy toho, ako funguje komunikácia v sieti. Čo je IP adresa, ako prebieha preklad doménových mien a prečo DNS zlyháva.

DHCP a adresovanie

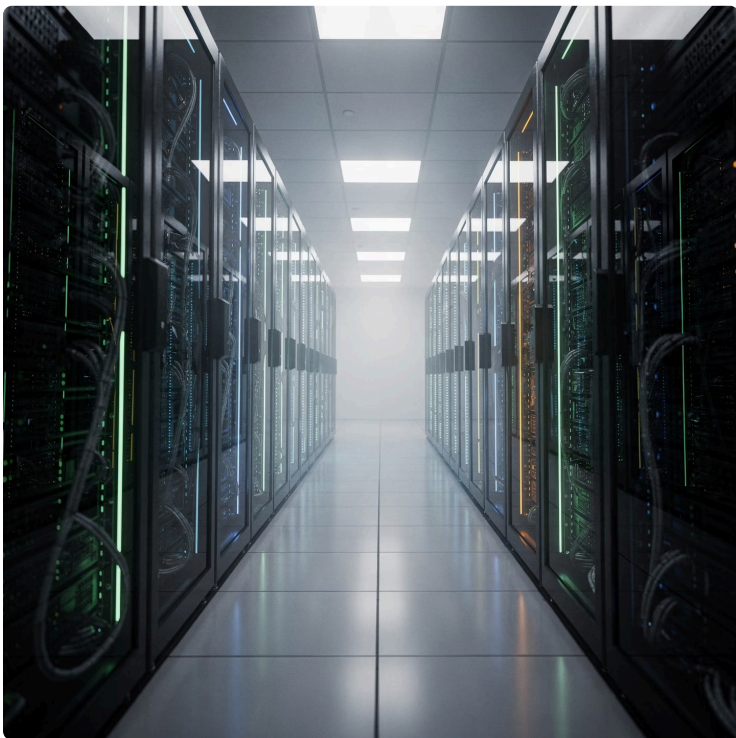
Pracovný list vysvetľuje automatické pridelovanie adries v sieti. Obsahuje príklady nastavenia a riešenie bežných problémov.

Routery a switche

Vizuálne porovnanie zariadení, ich funkcií a typického zapojenia. Obsahuje schému domácej aj firemnej siete.



Windows Server a Active Directory



Materiály k Windows Serveru sú zamerané na **praktické scenáre z praxe** – inštalácia, správa používateľov a základná konfigurácia siete.

→ Inštalácia a nastavenie

Krok za krokom návod na inštaláciu Windows Serveru s popisom základných nastavení.

→ Active Directory

Návody na správu používateľov, skupín a oprávnení. Príklady z firemného prostredia.

→ Skupinové politiky

Jednoduché cvičenia na nastavenie GPO pre zabezpečenie pracovných staníc.

AI nástroje a bezpečnosť

Moderné vzdelávanie nemôže ignorovať umelú inteligenciu. Materiály predstavujú AI nástroje prakticky a bezpečnostné checklisty pomáhajú budovať správne návyky od začiatku.



Ukážky práce s AI

Praktické príklady využitia ChatGPT, Copilota a ďalších nástrojov v každodennej kancelárskej práci – písanie emailov, sumarizácia, tvorba obsahu.



Bezpečnostné checklisty

Prehľadné zoznamy osvedčených postupov: silné heslá, dvojfaktorová autentifikácia, zálohovanie dát a ochrana pred phishingom.



Mini testy a cvičenia

Krátke testy na overenie pochopenia látky. Navrhnuté pre dospelých – stručné, jasné a okamžite vyhodnotiteľné.

Pre koho sú materiály určené?

Portfólio je navrhnuté pre širokú škálu vzdelávacích prostredí a účastníkov, ktorí prichádzajú do kontaktu s IT témami po prvýkrát alebo si potrebujú obnoviť vedomosti.



Školy a vzdelávacie centrá

Materiály sú kompatibilné s osnovami rekvalifikačných kurzov a dospelých vzdelávania. Učiteľ ich môže ihneď zaradiť do výuky.



Junior IT záujemcovia

Ľudia, ktorí chcú vstúpiť do IT sveta, získajú pevné základy v sieťach, serveroch a moderných nástrojoch.



Knihovníci a admin. pracovníci

Prakticky orientované materiály pomáhajú neprogramátorom zorientovať sa v digitálnom prostredí a zvýšiť svoju digitálnu gramotnosť.

- 📘 Všetky materiály sú napísané zrozumiteľným jazykom bez zbytočného žargónu – vhodné pre každého, kto začína svoju cestu s IT.



Kontakt

Mgr. Ivan Labaj · Waterflame IT Services

<https://waterflameitservices.co.uk> · vindale.labaj@yahoo.co.uk